

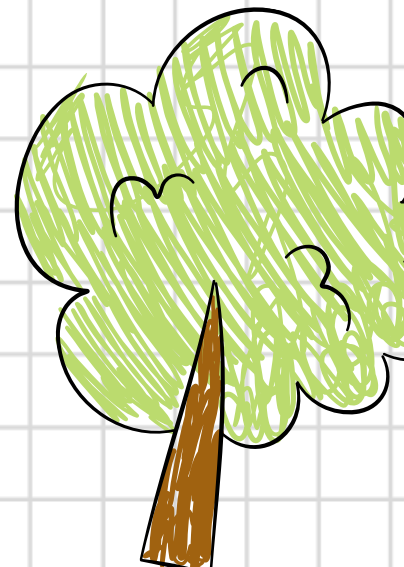
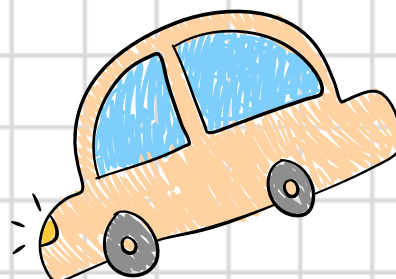
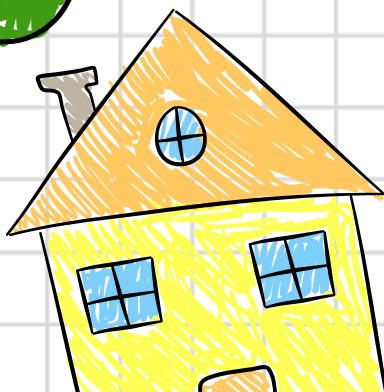
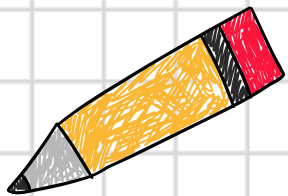
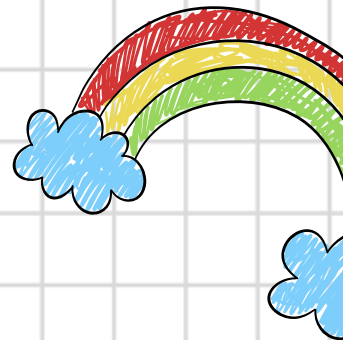
Check list

PISTAS

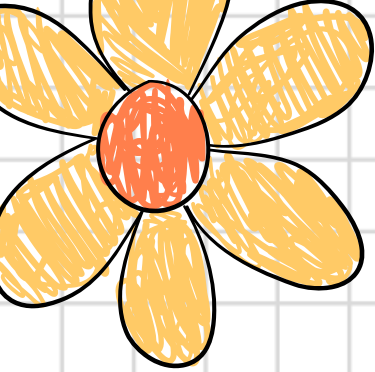
NEUROPSICOLÓGICAS

EN JUEGO

Lic. Antonella Blanco
Psicopedagoga



@soypsicope



Check list

PISTAS NEUROPSICOLÓGICAS
EN JUEGO

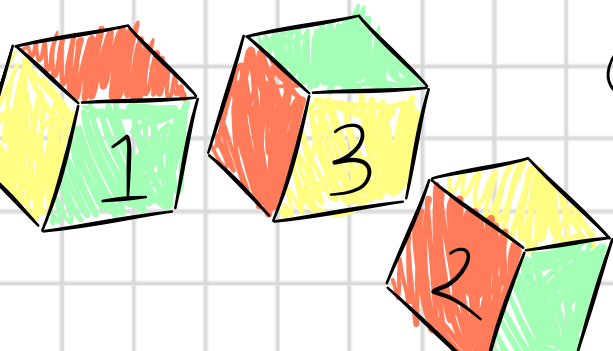
¿Por qué observar el juego en el marco de una evaluación neuropsicológica?

Las pruebas estandarizadas permiten delimitar perfiles cognitivos, pero no siempre capturan cómo esas funciones se expresan en la vida cotidiana.

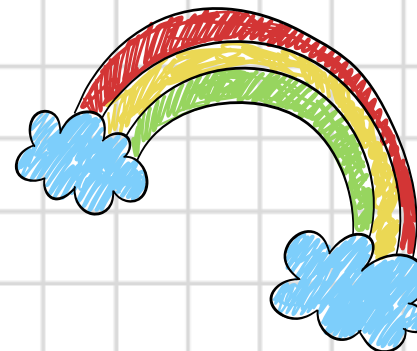
El juego libre ofrece una escena espontánea donde las habilidades se ponen en acción, se vinculan entre sí y se adaptan al contexto.

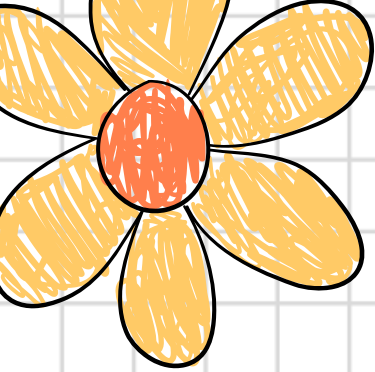
Observar el juego no reemplaza la evaluación formal, pero la complementa. Permite registrar cómo el niño organiza, resuelve, comunica, se vincula y se activan sus emociones en una situación significativa.

En definitiva, el juego, es una herramienta clínica que amplía la mirada y enriquece la interpretación.



@soypsicope





Check list

PISTAS NEUROPSICOLÓGICAS
EN JUEGO

PLANIFICACIÓN, AUTORREGULACIÓN, INHIBICIÓN

Anticipa acciones antes de ejecutarlas.

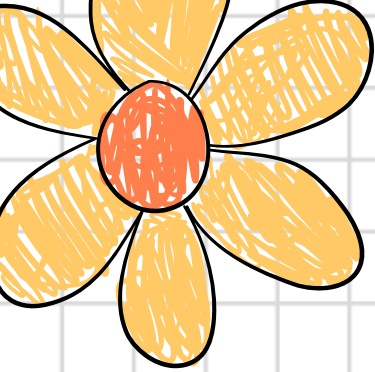
Modifica estrategias ante errores o frustraciones.

Tolera límites y regula su conducta.

Evalúa sus propias acciones.

Sostiene el objetivo del juego pudiendo inhibir interferencias externas.

@soypsicope



Check list

PISTAS NEUROPSICOLÓGICAS
EN JUEGO

ATENCIÓN, MEMORIA DE TRABAJO, EVOCACIÓN ESPONTÁNEA

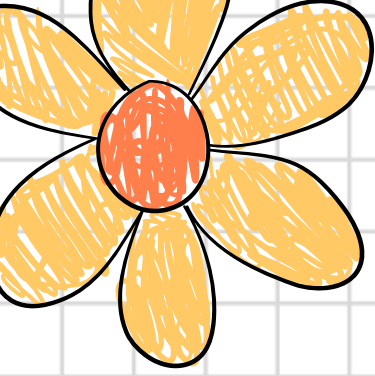
Mantiene la atención sin intervención externa.

Retiene consignas y/o reglas durante el desarrollo de la actividad.

Recupera secuencias o narrativas de sesiones anteriores.

Alterna entre diferentes estímulos sin perder el foco atencional.

Se dispersa ante ruidos, interrupciones o estímulos visuales.



Check list

PISTAS NEUROPSICOLÓGICAS
EN JUEGO

LENGUAJE Y COMUNICACIÓN

Narra lo que hace o anticipa lo que hará.

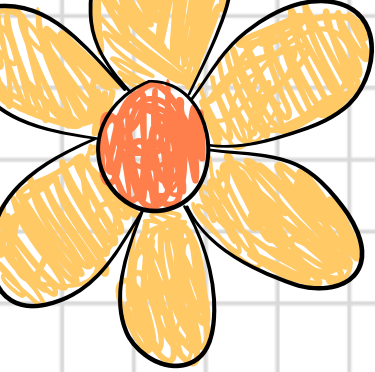
Usa el lenguaje para regular emociones o pedir ayuda.

Integra vocabulario nuevo en el juego espontáneo.

Comprende consignas orales.

Se comunica oralmente con su terapeuta mientras juega.

@soypsicope



Check list

PISTAS NEUROPSICOLÓGICAS
EN JUEGO

MOTRICIDAD Y ORGANIZACIÓN ESPACIAL

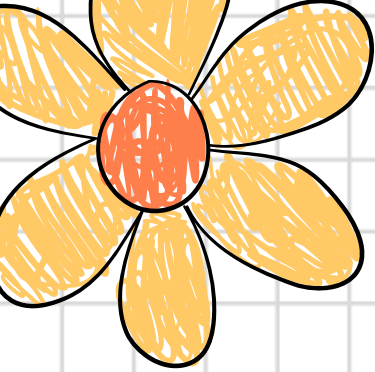
Coordina movimientos con precisión según el tipo de juego.

Integra el cuerpo en la escena de juego.

Integra ambos lados del cuerpo en tareas bimanuales.

Comprende relaciones espaciales.

Se orienta en el espacio lúdico sin desorganizarse.



Check list

PISTAS NEUROPSICOLÓGICAS
EN JUEGO

CREATIVIDAD Y FLEXIBILIDAD

Propone variaciones o nuevos usos de los materiales.

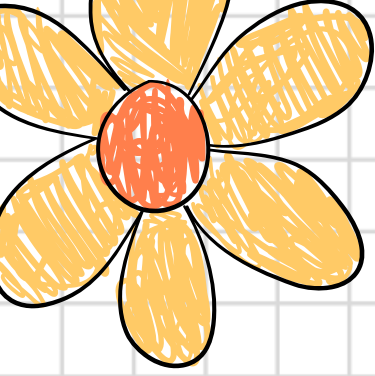
Acepta ideas ajenas y las incorpora al juego.

Cambia de rol o narrativa sin perder coherencia.

Propone ideas nuevas

Transforma objetos, roles y/o espacios

@soypsicope



Check list

PISTAS NEUROPSICOLÓGICAS
EN JUEGO

VÍNCULO Y REGULACIÓN EMOCIONAL

Busca compartir el juego

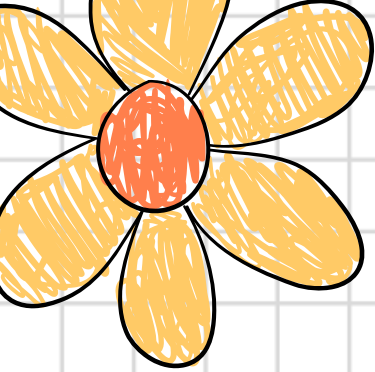
Regula su conducta ante frustraciones o desacuerdos

Usa el juego para elaborar situaciones vividas

Respetar turnos y reglas acordadas (o negocia su modificación)

Expresa emociones durante el juego (alegría, enojo, sorpresa)

@soypsicope



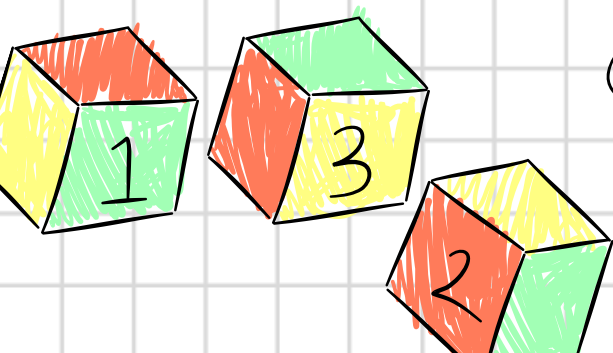
Check list

PISTAS NEUROPSICOLÓGICAS
EN JUEGO

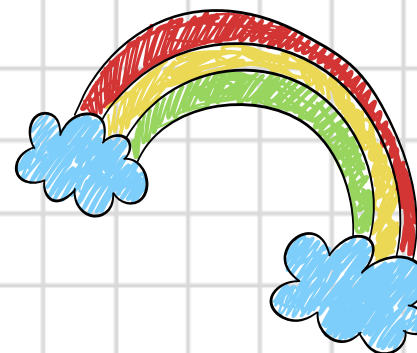
RECOMENDACIONES PARA UTILIZAR ESTA CHECK LIST EN TUS INFORMES.

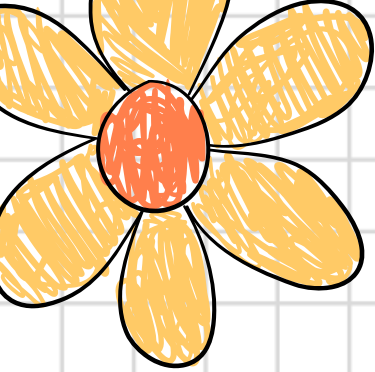
**No usar la checklist como instrumento cerrado.
ES una guía, no una escala.**

- Describir escenas significativas, no solo conductas aisladas.
- Integrar lo observado con los resultados de pruebas formales, mostrando convergencias o divergencias.
- Evitar juicios normativos, es decir, priorizar el sentido clínico.



@soypsicope





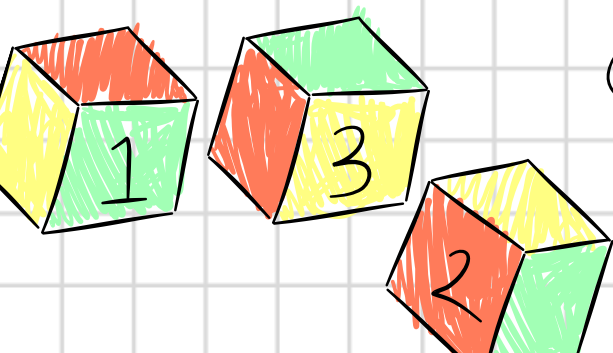
Check list

PISTAS NEUROPSICOLÓGICAS
EN JUEGO

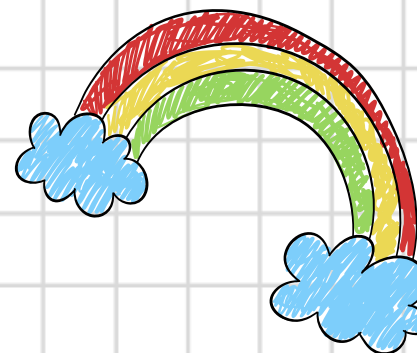
Observar el juego es abrir una ventana a procesos que no siempre se capturan en una prueba.

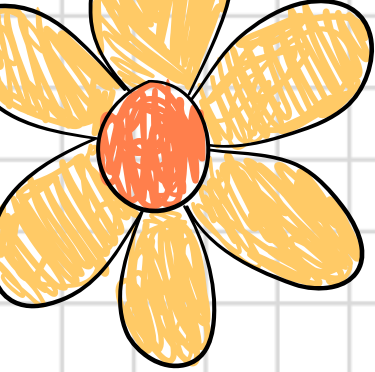
Es reconocer que las funciones cognitivas no viven en compartimentos, sino que se activan en escenas reales, con otros, interpeladas por las emociones y contextos.

Este material busca posicionar el juego como herramienta clínica complementaria y de fuerte valor.



@soypsicope





Check list

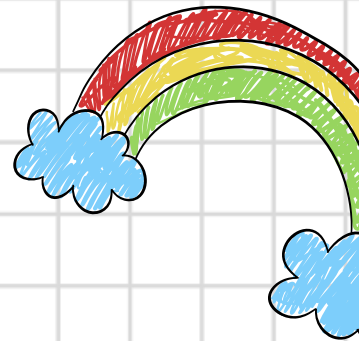
PISTAS NEUROPSICOLÓGICAS
EN JUEGO

Evaluar no es solo medir, es
comprender, acompañar y
construir decisiones clínicas que
respeten la complejidad de cada
trayectoria.

@soypsicope

Contacto: anto@soypsicope.com

 [@soypsicope](https://www.instagram.com/soypsicope)



Queda expresamente prohibida su reproducción total o parcial, distribución, difusión, copia, modificación o uso con fines comerciales sin autorización previa y por escrito.

La apropiación indebida de este material vulnera derechos de autor, descontextualiza el posicionamiento profesional y contribuye a la desinformación.

¡Gracias!